

# Audio Guide

Stadtführung zum hören!  
City tour to listen to!



Schweiz Tourismus  
Alpenregion

graubünden



## Impressum | Imprint

Konzept, Text und Realisation | Concept, text and realisation  
Projekt Audio Guide SSTH 2008  
im Auftrag von Chur Tourismus  
Grafik | Graphics: hü7 design ag, Thusis  
Druck | Print: Casanova Druck und Verlag AG, Chur  
Ton | Sound: Andri Probst  
Fotos | Photographs: Nicola Pitaro, Andrea Badrutt  
© Team Audio Guide SSTH

## Überreicht durch | Consigned by

Chur Tourismus  
Bahnhofplatz 3  
Postfach 115  
CH-7001 Chur  
Tel. +41 81 252 18 18, Fax +41 81 254 58 89  
info@churtourismus.ch, www.churtourismus.ch  
www.facebook.com/churtourismus  
www.twitter.com/churtourismus

casanova



## Dank an | Thanks to

Projektbetreuer | Project supervisor: Beat Wicki, CEO SSTH AG  
Auftraggeber | Initiator: Michael Meier, Direktor Chur Tourismus  
Stadtführer Chur | Chur city guides  
Studenten der SSTH | SSTH students



**Deutsch**  
Patricia | Mathias



**Français**  
Markus | Ladina



**Italiano**  
Gianluca



**Rumantsch**  
Martina | Claudio



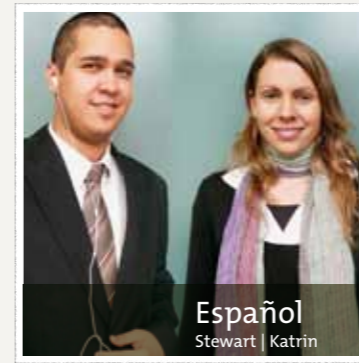
**中文 Mandarin**  
Joe | Eunis



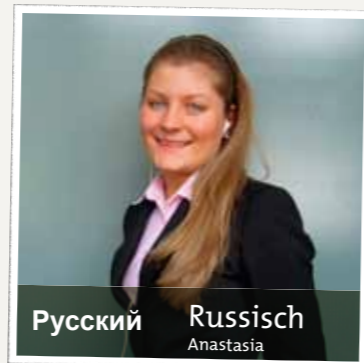
**English**  
Johannes | Claire



**हिन्दी Hindi**  
Jude | Kris



**Español**  
Stewart | Katrin



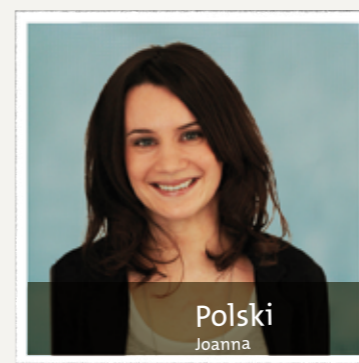
**Русский Russisch**  
Anastasia



**عربي Arabisch**  
Ahmad



**Nederlands**  
Elsje



**Polski**  
Joanna



**Čeština**  
Jan

Neu: Rikschatour mit Audio Guide ab CHF 59.–!  
New: Rickshaw - Audio Guide Tour from CHF 59.–!



Buchung / Booking: Chur Tourismus Tel. +41 81 252 18 18

## Grüezi

Dieser Audio Guide ist im Auftrag von Chur Tourismus entstanden und ist ein Projekt von Studierenden an der Swiss School of Tourism and Hospitality in Passugg.

Viel Vergnügen mit der Tour durch Chur!  
Team Audio Guide SSTH

## Welcome

This audio guide has been produced for Chur Tourism and is a project of students at the Swiss School of Tourism and Hospitality in Passugg.

Enjoy the tour through Chur!  
Team Audio Guide SSTH

## Wie benutze ich den Audio Guide?

### Variante A

Sie leihen einen MP3-Player im Regionalen Infozentrum aus (am Bahnhof). Miete CHF 9.– pro Tag. Depot: CHF 50.–/Pass/ID.

### Variante B

Sie besuchen [www.churtourismus.ch](http://www.churtourismus.ch) Webcode: Audio Guide und laden die Daten in der gewünschten Sprache auf Ihren MP3-Player bzw. Ihr Handy. – Und los geht's!

Wählen Sie entsprechend dem Standort das Kapitel und stellen Sie Ihre persönliche Audio Guide Tour beliebig zusammen.

### Weitere Auskünfte/Hilfe und Bezug der Geräte

Regionales Infozentrum am Bahnhof Chur, Tel. +41 81 252 18 18  
Mo–Fr 8.00–20.00 Uhr / Sa 9.00–12.15, 13.15–18.00 Uhr /  
So 10.00–12.15, 13.15–18.00 Uhr

## How to use the audio guide?

### Option A

Hire an mp3-player from our tourist info (at the station). Rental fee CHF 9.– per day. Deposit: CHF 50.–/passport/ID-card.

### Option B

Visit [www.churtourismus.ch](http://www.churtourismus.ch) Webcode: audio-guide and download the data in your desired language to your own mp3-player or mobile phone. – And off you go!

Choose the chapter according to your location and freely compose your own personal audio guide tour at will.

### Additional information/assistance and equipment

Tourist info at Chur station, Tel. +41 81 252 18 18  
Mon–Fri 8.00am–8.00pm / Sat 9.00am–12.15pm, 1.15–6.00pm /  
Sun 10.00am–12.15pm, 1.15–6.00pm

# Chur



- i Regionales Infozentrum | Tourist info
- T Theater | Theater
- P Parkhaus | Parking
- M Bankomat | Cash machine
- WC Toiletten | Toilets
- Altstadt | Old Town

## Sehenswürdigkeiten | Points of interest

<div data-bbox="1549 92 1810 241"> <p>1 Willkommen Bahnhof Chur</p> </div> <div data-bbox="1549 254 1810 403"> <p>2 Bahnhof</p> </div> <div data-bbox="1549 415 1810 564"> <p>3 Verwaltungsgebäude der Rhätischen Bahn</p> </div> <div data-bbox="1549 577 1810 726"> <p>4 Villa Planta / Bündner Kunstmuseum</p> </div> <div data-bbox="1549 739 1810 888"> <p>5 Postgebäude und Poststrasse</p> </div> <div data-bbox="1549 900 1810 1050"> <p>6 Tränen der Lukrezia, Jürg Jenatsch</p> </div> <div data-bbox="1549 1062 1810 1211"> <p>7 Altes Gebäude</p> </div> <div data-bbox="1549 1224 1810 1373"> <p>8 Rathaus</p> </div>	<div data-bbox="1905 92 2166 241"> <p>9 Reichsgasse</p> </div> <div data-bbox="1905 254 2166 403"> <p>10 Kirche St. Martin</p> </div> <div data-bbox="1905 415 2166 564"> <p>11 Martinsbrunnen</p> </div> <div data-bbox="1905 577 2166 726"> <p>12 Innenansicht der St. Martinskirche</p> </div> <div data-bbox="1905 739 2166 888"> <p>13 Zschaler Haus</p> </div> <div data-bbox="1905 900 2166 1050"> <p>14 Ochsenbrunnen</p> </div> <div data-bbox="1905 1062 2166 1211"> <p>15 Obertor</p> </div> <div data-bbox="1905 1224 2166 1373"> <p>16 Zollhaus und Welschdörfli</p> </div>	<div data-bbox="2261 92 2522 241"> <p>17 Stadtmauer und Arcas</p> </div> <div data-bbox="2261 254 2522 403"> <p>18 Brotlaube</p> </div> <div data-bbox="2261 415 2522 564"> <p>19 Bärenloch</p> </div> <div data-bbox="2261 577 2522 726"> <p>20 Churer Zünfte und Obere Spaniöl</p> </div> <div data-bbox="2261 739 2522 888"> <p>21 Hofturm</p> </div> <div data-bbox="2261 900 2522 1050"> <p>22 Bischöfliches Schloss</p> </div> <div data-bbox="2261 1062 2522 1211"> <p>23 Kathedrale St. Mariä Himmelfahrt</p> </div> <div data-bbox="2261 1224 2522 1373"> <p>24 Innenansicht der Kathedrale</p> </div>	<div data-bbox="2617 92 2878 241"> <p>25 Seminarkirche St. Luzius</p> </div> <div data-bbox="2617 254 2878 403"> <p>26 Aussicht von der Hofstrasse</p> </div> <div data-bbox="2617 415 2878 564"> <p>27 Marsöl</p> </div> <div data-bbox="2617 577 2878 726"> <p>28 Pechpfanne im Süswinkel</p> </div> <div data-bbox="2617 739 2878 888"> <p>29 Hegisplatz</p> </div> <div data-bbox="2617 900 2878 1050"> <p>30 Regierungsgebäude und Regierungsplatz</p> </div> <div data-bbox="2617 1062 2878 1211"> <p>31 Untertor</p> </div> <div data-bbox="2617 1224 2878 1373"> <p>32 Würth International AG</p> </div>
--	--	---	--

## Partner | Partner

<div data-bbox="1596 1486 1822 1541"> </div> <div data-bbox="1549 1608 1822 1650"> </div> <div data-bbox="1549 1738 1822 1785"> </div> <div data-bbox="1549 1860 1822 1906"> </div> <div data-bbox="1549 1982 1822 2028"> </div>	<div data-bbox="1905 1411 2160 1453"> </div> <div data-bbox="1905 1549 2160 1633"> </div> <div data-bbox="1905 1675 2160 1717"> </div> <div data-bbox="1905 1822 2160 1898"> </div> <div data-bbox="1905 1961 2160 2003"> </div>	<div data-bbox="2261 1411 2516 1507"> </div> <div data-bbox="2261 1549 2516 1612"> </div> <div data-bbox="2261 1696 2516 1738"> </div> <div data-bbox="2261 1822 2516 1864"> </div> <div data-bbox="2261 1961 2516 2024"> </div>	<div data-bbox="2576 1411 2831 1528"> </div> <div data-bbox="2576 1646 2831 1688"> </div> <div data-bbox="2576 1877 2831 1940"> </div>
--	--	--	--

Öffnungszeiten Ausstellung:  
Mo–So 10–17 Uhr, Do bis 20 Uhr, Eintritt frei  
Infos unter [www.kulturforum-wurth.ch](http://www.kulturforum-wurth.ch)

promoziun da lingua e cultura rumantscha  
rätoromanische Sprach- und Kulturförderung  
[www.liarumantscha.ch](http://www.liarumantscha.ch)